

QUE É TURISLAB?



Turislabs é a primeira Aceleradora Galega de Turismo. A Xunta de Galicia impulsa así unha iniciativa estratéxica e especializada nun sector clave e nun período, o Xacobeo 2021-2022, extraordinario neste eido. A retención do talento galego e a captación do que aínda non chegou á comunidade, son o motor desta firme aposta pola innovación, as aplicacións tecnolóxicas e o emprendemento.



Innovación



Tecnoloxía



Emprendemento



A QUEN VAI DIRIXIDO?

A todos aqueles proxectos emprendedores e startups en fase Pre-Seed (pre-semente), non constituídas ou con menos dun ano de actividade. O requisito fundamental é ter un proxecto innovador con aplicación real e efectiva no sector turístico.

A Aceleradora tamén está dirixida ás empresas tractoras, institucións e investidores que aposten pola Innovación e o Turismo en Galicia

QUEN FORMA TURISLAB?

O equipo humano de Turislabs é unha das súas fortalezas diferenciais. O organigrama de formación e mentoring está conformado por unha coidada selección de profesionais en distintas especialidades, que aportarán unha oferta global e diversificada no programa de aceleración e que permitirán a escalabilidade nos mercados.

QUE AXENTES RESPALDAN Á ACELERADORA?

A Xunta de Galicia, a través da Vicepresidencia Primeira e Consellería de Presidencia, Xustiza e Turismo é a impulsora deste programa de aceleración. O respaldo do Goberno galego é a mellor garantía para os seleccionados. Ademais, colaboran neste proxecto entidades como o Igape, Gain ou o Centro Superior de Hostalería de Galicia. A estes partners hai que engadir unha selección de empresas que toman partido desta iniciativa pioneira en Galicia.

EN QUE CATEGORÍAS ENCAIXAN OS PROXECTOS?

Sempre co Turismo como eixo fundamental, os proxectos que opten a formar parte da primeira edición de Turislabs terán que encaixar nunha das seis categorías habilitadas: Gastro Tech, Travel Tech, Social Tech, Infrastructure Track, Camiño de Santiago e Sostibilidade.



Gastro Tech



Travel Tech



O Camiño



Social Tech

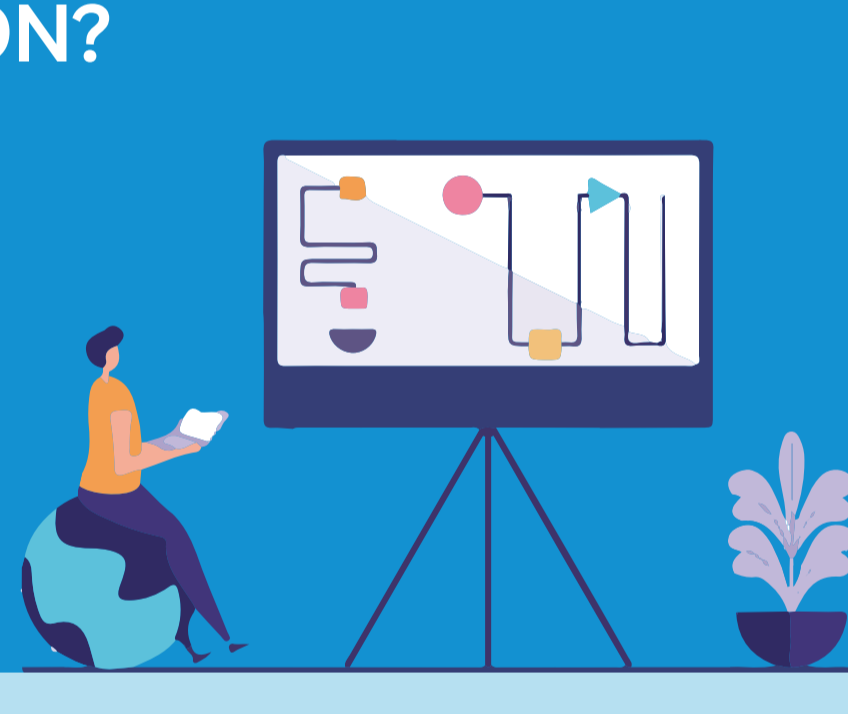


Sostibilidade



Infrastructure Track

CANTAS FASES CONFORMAN O PROGRAMA DE ACELERACIÓN?



FASE 0 INSCRICIÓN

Dun mes de duración.

30 MARZO AO 28 DE ABRIL

FASE 1 PRE-ACADEMIA

Participarán os 15 proxectos preseleccionados. Un mes de duración. Finalizará cun DemoDay clasificatorio.

DO 7 AO 29 DE MAIO

FASE 2 ACADEMIA

É o núcleo central do programa. Duración de 6 meses. Os 10 proxectos finalistas recibirán formación e mentoring para escalarse nos mercados.

DO 7 AO 29 DE MAIO

FASE 3 INVESTORS DAY

A oportunidade de que o emprendemento contacte cos investidores interesados en financiar os proxectos acelerados.

10 DE DECEMBRO



FINANCIACIÓN E PREMIOS

Turislabs porá a disposición dos proxectos máis destacados unha liña de financiación para a saída a os mercados. Ademais, á conclusión do programa entregaranse os recoñecementos e premios a aquelas iniciativas aceleradas máis destacadas e facilitaranse os contactos directos cos investidores participantes.



Durante todo o mes de abril, podes inscribirte en Turislabs mediante o noso formulario. Prepara o resumo executivo do teu proxecto ou empra o noso modelo.

INSCRÍBETE

